

# Q2

april - juni 2022



Social Impact Fonds  
Rotterdam

# Kwartaalrapportage

In het tweede kwartaal hebben wij de Impact Rapportage 2021 op de jaarvergadering gepresenteerd met cumulatieve cijfers en achtergrond interviews. Kansen voor West is als investeerder van EUR 2 mln toegetreden en wij zijn verheugd met deze meerjarige samenwerking. Het team heeft Kaapse Brouwers, onze laatste investering, ingeregeld. De portefeuille bedrijven zijn ondersteund met business- en impactmanagement en de pijplijn is in aantal en kwaliteit gegroeid. Lenny van Klink, medeoprichter van het fonds, heeft na jaren van bevlogen management afscheid genomen. Wij zijn hem zeer erkentelijk voor zijn vele jaren van inzet voor SIF-R.

**Bastiaan van der Knaap**

Directeur Social Impact Fonds Rotterdam

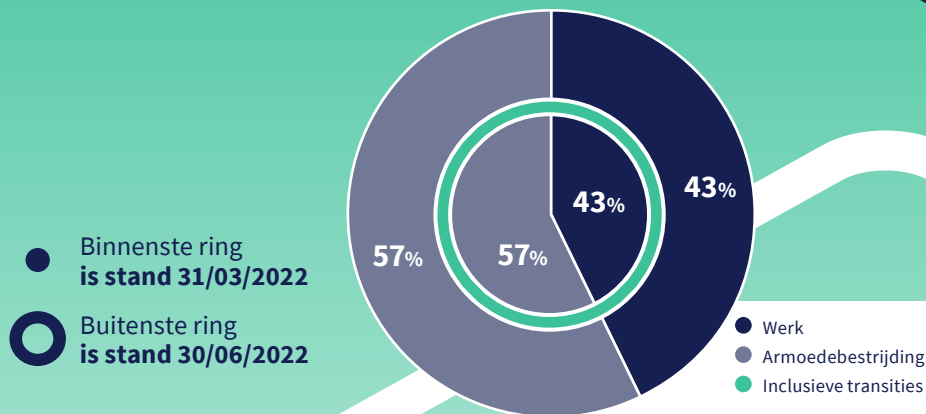


## Deals

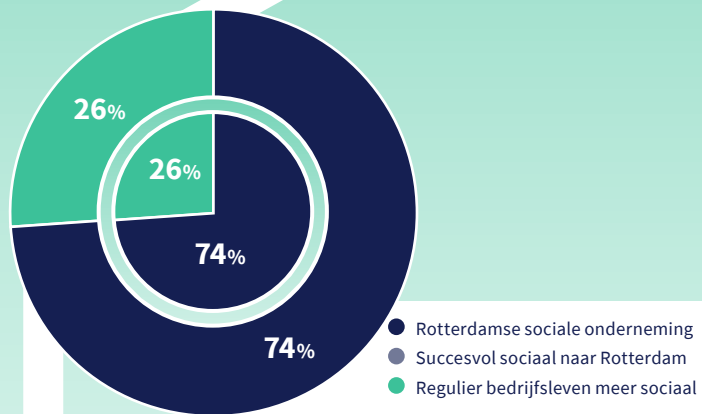
	31/03/2022	30/06/2022
Aantal deals	9	9
€ Commitments	2135k	2135k
€ Uitboeking	978k	1290k

Het aantal investeringen is in het tweede kwartaal gelijk gebleven en daarmee ook de statistieken op de strategieparameters. De uitboeking is gestegen met ruim 300k agv de uitbetaling aan de laatste investering uit het 1e kwartaal, Kaapse Brouwers, alsook aan een deel van de tweede tranche in Buddy Payment. Het investment team is dit kwartaal bezig geweest met het management van de bestaande portefeuille en de opbouw van een sterke leadlijst.

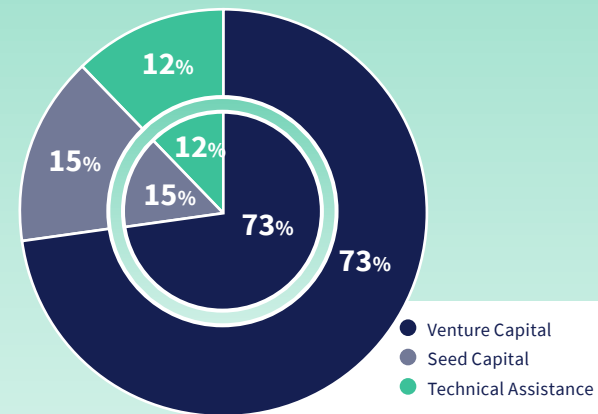
### Impactsoort



### Soort onderneming



### Type financiering



# Leads

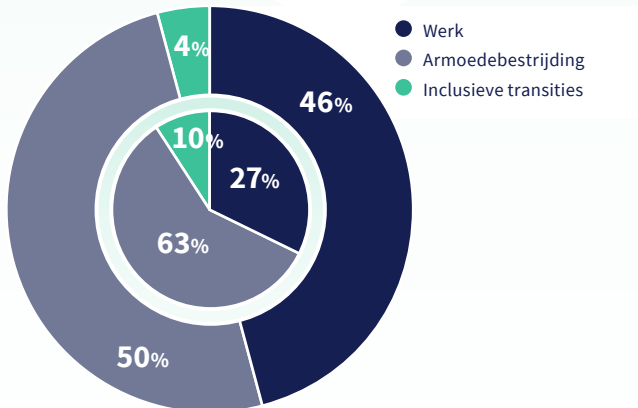
	31/03/2022	30/06/2022
Aantal leads	6	5
€ Investeringsvraag	1575k	1255k
Fase per 31/03/2022	E: 95% D: 5% C: 0%	
Fase per 30/06/2022	E: 94% D: 6% C: 0%	

E = evaluatie  
D = due diligence  
C = contractering

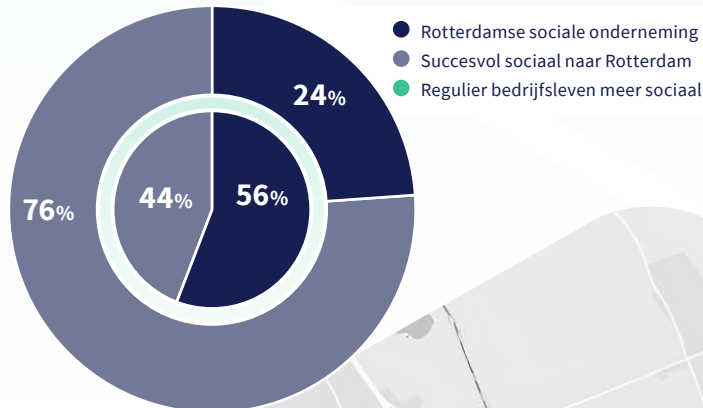
De leads zijn nagenoeg hetzelfde gebleven. Een lead is teruggevallen naar de screening fase, wat de verschuivingen in de statistiek teweeg brengt. Het overgrote deel zit in de vergevorderde evaluatiefase. Niet zichtbaar in deze statistiek is dat er in de screening fase vier winstgevende, sociale bedrijven zitten met een investeringsvraag van bijna 2 mln. We blijven het effect van onze sterke naam in de markt terugzien in de kwaliteit van de aanvragen, wat zich laat zien bij hoge percentages voor “Succesvol sociaal naar Rotterdam” en “Venture Capital”.

- Binnenste ring is stand 31/03/2022
- Buitenste ring is stand 30/06/2022

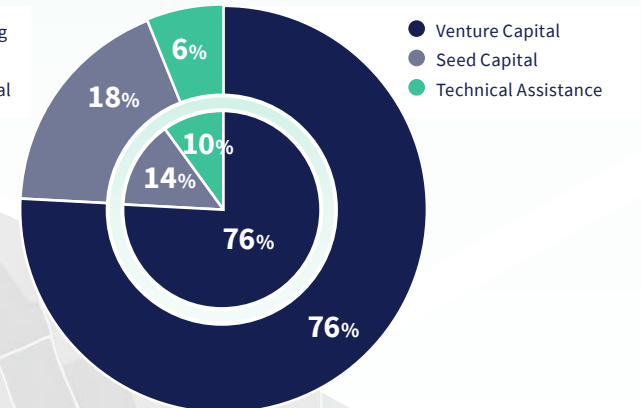
Impactsoort



Soort onderneming



Type financiering



## Ondernemingen per wijk

	Aantal ondernemingen	Gecommitteerd bedrag
Delfshaven	2	347k
Stadscentrum	1	500k
Feijenoord	1	28k
Rotterdam breed	5	1260k
Totaal	9	2135k



**“Bouwen aan een Rotterdams sociaal ecosysteem, zodat we van elkaar leren en elkaar versterken: hoe zetten we ieders expertise in om samen verder te komen?”**

Door SIFR georganiseerde ronde tafel op het impactthema Werk, 10 juni 2022



## Fondsomvang

Het fonds kent E 7,0 mln aan committeringen van investeerders. Met nog 1 grote investeerder voor in totaal E 2,5 mln loopt het contracteringsproces. Dit zal in het derde kwartaal van 2022 afgerond worden.

**In 2022 wordt de fondsenwerving voor SIFR grotendeels afgerond.**



# Programma's gericht op dealflow en systeemverandering

Project en doelstelling

## Prestatiecontract werk

1) Investeren in sociale ondernemingen die mensen met een afstand tot de arbeidsmarkt duurzaam aan het werk krijgen, 2) prestatiefinanciering voor sociale ondernemingen die dit succesvol doen, 3) een gerichte strategie op een stadsbreed grid van lokaal samenwerkende wijk-werkcoöperaties die gezamenlijk voldoende werk gemobiliseerd krijgen, om daarmee de afstand tot de meest kwetsbare doelgroepen te overbruggen.

Laatste ontwikkelingen

Aan het prestatiecontract Werk zijn in dit kwartaal geen nieuwe ondernemingen toegevoegd. Focus van deze fase is het opstarten van de uitbetalingen aan de sociale ondernemingen die inmiddels medewerkers langer dan een jaar in dienst hebben. Daarnaast vinden gesprekken met de gemeente plaats over verlenging van het contract. Pas als daar duidelijkheid over bestaat, zullen nieuwe sociale ondernemingen kunnen worden toegevoegd aan het contract.

De strategie 'werk in de wijk' is onderdeel van een Europees onderzoeksproject, genaamd Urbact. Er zijn in Rotterdam veel lokale wijkcoöperaties en zij hebben veelal goed bereik van de doelgroep die nu niet als vanzelf aan het werk komt. De focus van Urbact is het zorgen, met partners, dat er voldoende werk is voor de lokale wijkcoöperaties.

Partners

Gemeente Rotterdam (WSPR), Rotterdam Impact Coalitie en Voor Goed

Potentiële leads voor SIFR

Links dit kwartaal

Rechts vorig kwartaal

11 11

## Prestatiecontract op schuldhulp

1) Investeren in ondernemingen die meer Rotterdammers met een schuldhulpvraag sneller kunnen helpen, 2) publiek-private prestatiefinanciering voor sociale ondernemingen die mensen met een afstand tot de arbeidsmarkt niet alleen aan het werk helpen, maar ook helpen met schuldpromen en 3) investeren in de blauwdruk voor de additionele schuldhulpstrategie.

Het prestatiecontract schulden start in het najaar van 2022. Zowel de gemeente Rotterdam als enkele vermogensfondsen hebben zich gecommiteerd aan de financiering van het contract. 5 Rotterdamse sociale ondernemingen met groot bereik onder de doelgroep doen mee. Binnen het contract worden 150 Rotterdammers duurzaam uit de schulden en aan hernieuws perspectief geholpen.

Gemeente Rotterdam (cluster Maatschappelijke Ontwikkeling), lokale en landelijke vermogensfondsen

9 8

## Succesvolle Sociale Ondernemingen naar Rotterdam halen

Investeren in ondernemingen die aanvullend zijn aan bestaande Rotterdamse sociale ondernemingen op een specifieke doelgroep.

We zijn met twee ondernemingen in gesprek die hun productielocatie naar Rotterdam willen uitbreiden. Beide zijn ondernemingen die in een niche markt opereren.

Rotterdam Partners, Rotterdam Impact Coalitie

2 4

## Aantal bijeenkomsten deze periode

2

Algemene ledenvergaderingen

3

Raad van Toezicht

2

Investment Committee

3

Management

5

Team

### Nieuws

Onze Impact Rapportage 2021 is gepubliceerd en te vinden op de website. In deze rapportage leest u de stand van zaken en reflectie op de gerealiseerde impact van onze portefeuille ondernemingen en programma's in 2021. In alle ontwikkelingen van het vorige jaar zien we de kracht van de stad en van de opgebouwde samenwerkingen!

[Meer lezen →](#)

 nieuwe volgers:

150

Totaal volgers:

889

Publicaties door SIFR:

13

Georganiseerde & bijgewoonde events:

11

**sifr.nl**

Locatie Eendrachtsplein 3, 3015 LA, Rotterdam

### Wist u dat:

Social Finance NL in april het rapport 'Impact & the City' uitbracht, over hoe gemeenten gebruik kunnen maken van impact ecosystemen in de stad om maatschappelijke vraagstukken op te lossen. Met trots werd Social Impact Fonds Rotterdam, met de Rotterdam Impact Coalitie, als voorbeeld voor impact ecosystemen benoemd!

[Meer lezen →](#)



Lenny van Klink

## Team

Er is een tijd van komen en van gaan. In dit kwartaal verwelkomen we twee nieuwe stagiaires in ons team: **Marc Pietsch** en **Max Meuser**, studeren aan de Erasmus Universiteit en willen hun (impact) investeringskennis graag uitbreiden! We nemen afscheid van **Zajko Skobalj**, die de volgende stap in zijn carrière zet bij CBRE Investment Management.

**Lenny van Klink** heeft aan de wieg gestaan van de werkgroep Rotterdam Impact Investing, waar later Voor Goed en Social Impact Fonds Rotterdam uit voortgekomen zijn. Hij heeft met zijn professie en enthousiasme het fonds mede gelanceerd en gebouwd tot een fonds dat op eigen benen kan staan. We zijn Lenny dankbaar voor zijn nek boven het maaiveld uit te steken en het innovatieve, sociale SIFR neer te zetten. Dank!

